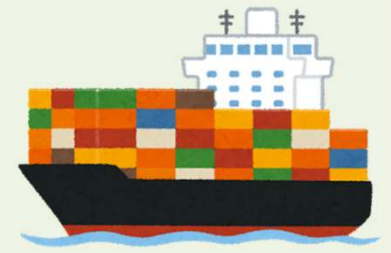


伊万里港湾ガイドブック

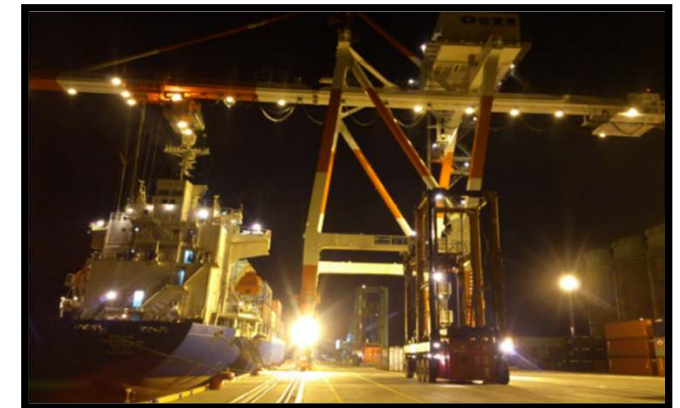


株式会社 奈雅井
NAGAI CO.,LTD.

① 地理的優位性



② 伊万里港国際コンテナターミナル



③ 内航・在来船バースと倉庫及び土場の概要



①地理的優位性

・アジア各国に近接

伊万里港からの距離

200km

釜山、鹿兒島、広島

500km

ソウル、大阪

1,000km

上海、大連、青島、東京

1,500km

北京、台北、札幌



①地理的優位性

・九州各都市へのアクセスが容易

九州周辺企業

SUMCO・ソニーセミコンダクタマニュファクチャリング・東京エレクトロン・ルネサスセミコンダクタマニュファクチュアリング・JASM(TSMC)・豊田合成・三菱電機・中国木材・名村造船所・ジャパンマリンユナイテッド・大島造船所・王子マテリア・Joyson Safety Systems・スクレッティング・ファームチョイス・清本鐵工・アリアケジャパン・LIXIL・中国塗料・大塚製薬・三井三池製作所・小糸製作所・大同メタル・アイリスオーヤマ・ポラテック・トヨタ紡織・ヤクルト・久光製薬・戸上電機製作所・フタバ・三菱重工業・たらみ・ブリヂストン・東洋製罐・SAS・ユニチカスピニング・ニッチツ・相浦機械・九州電力・電源開発・味の素 など他多数

伊万里港からの時間・距離

※全て高速道路利用として表記

【福岡】

約75分 / 70km

【長崎】

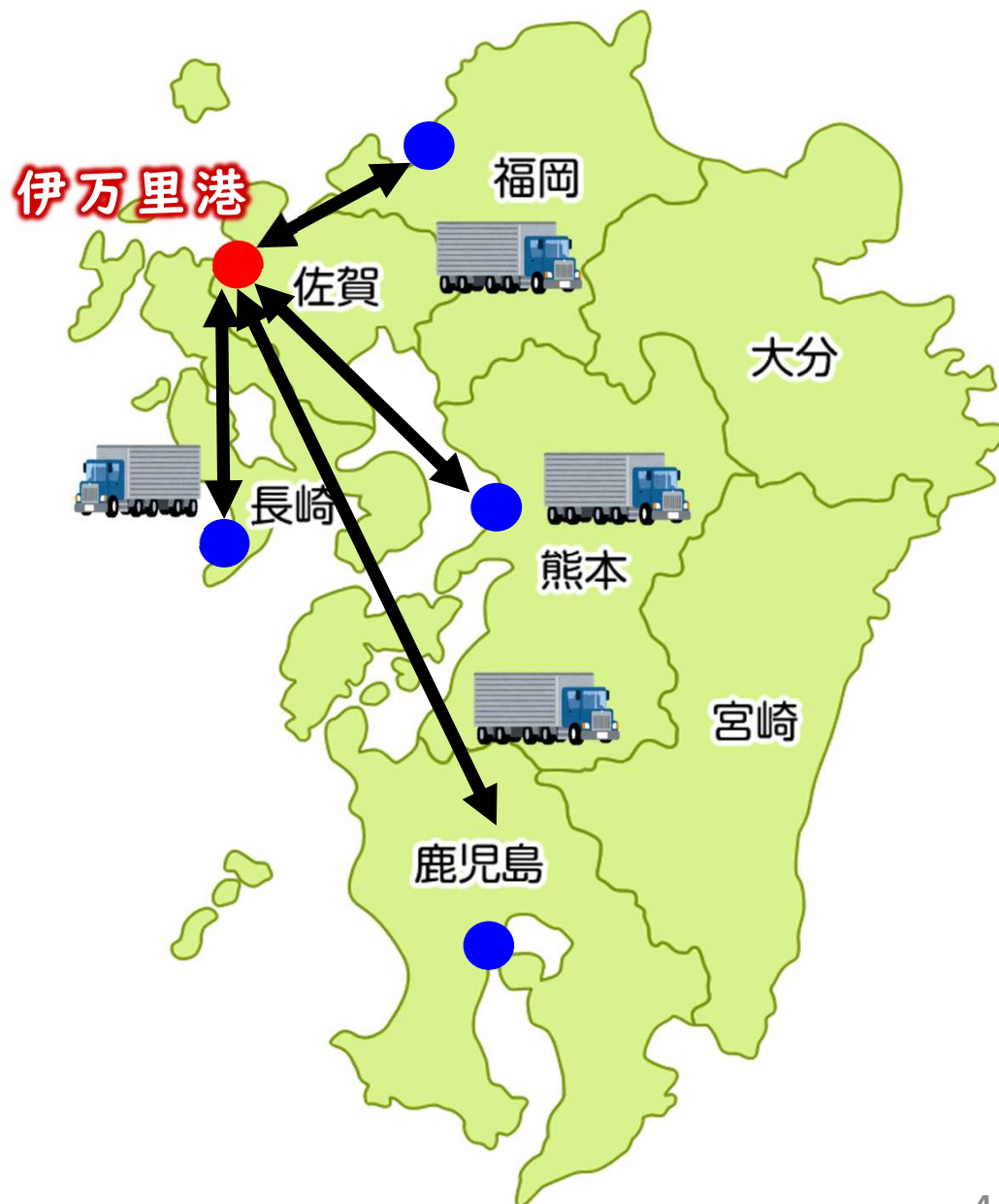
約1.5時間 / 90km

【熊本】

約2.5時間 / 160km

【鹿児島】

約4時間 / 330km



①地理的優位性

- ・ 港湾機能が集約



②伊万里港国際コンテナターミナル

・ターミナル全景



②伊万里港国際コンテナターミナル

・高い港湾機能(高圧ガス & 危険物貯蔵所)



取扱品名・種類など

通用法令	位置	コンテナタイプ	品名・種類	貯蔵容量 上限	指定数量 上限	貯蔵可能 本数
消防法	A. 危険物屋外貯蔵所	ドライ タンク リーファー(7ラグ 接続不可)	第4類 第3石油類 (高引火点のみ)	60,000 L	30倍迄 (3石+4石)	20FTx40本 (40FTx20本)
			第4類 第4石油類	180,000 L		
	B. 危険物屋外貯蔵所	リーファー(7ラグ 接続可) ドライ タンク	第4類 第3石油類 (高引火点のみ)	60,000 L	30倍迄 (3石+4石)	20FT 16本 (40FTx8本)
			第4類 第4石油類	180,000 L		
高圧ガス 保安法	高圧ガス貯蔵所	ドライ タンク	三フッ化窒素 実入	12,247.2 m ³	-	20FT 12本
			三フッ化窒素 残	4,082.4 m ³		20FT 8本
			六フッ化硫黄 実入	3,681.6 m ³		20FT 4本
			六フッ化硫黄 残	1,840.8 m ³		20FT 4本
			二酸化炭素 実入	39,100.0 m ³		20FT 34本
			二酸化炭素 残	15,894.0 m ³		20FT 18本
			亜酸化窒素 実入	2,140.0 m ³		20FT 1本
			メタン 実入	140.0 m ³		20FT 1本
			エチレン 実入	140.0 m ³		20FT 1本
			アルゴン 実入	2,140.0 m ³		20FT 2本
アルゴン 残	1,070.0 m ³	20FT 2本				

特長 (メリット)

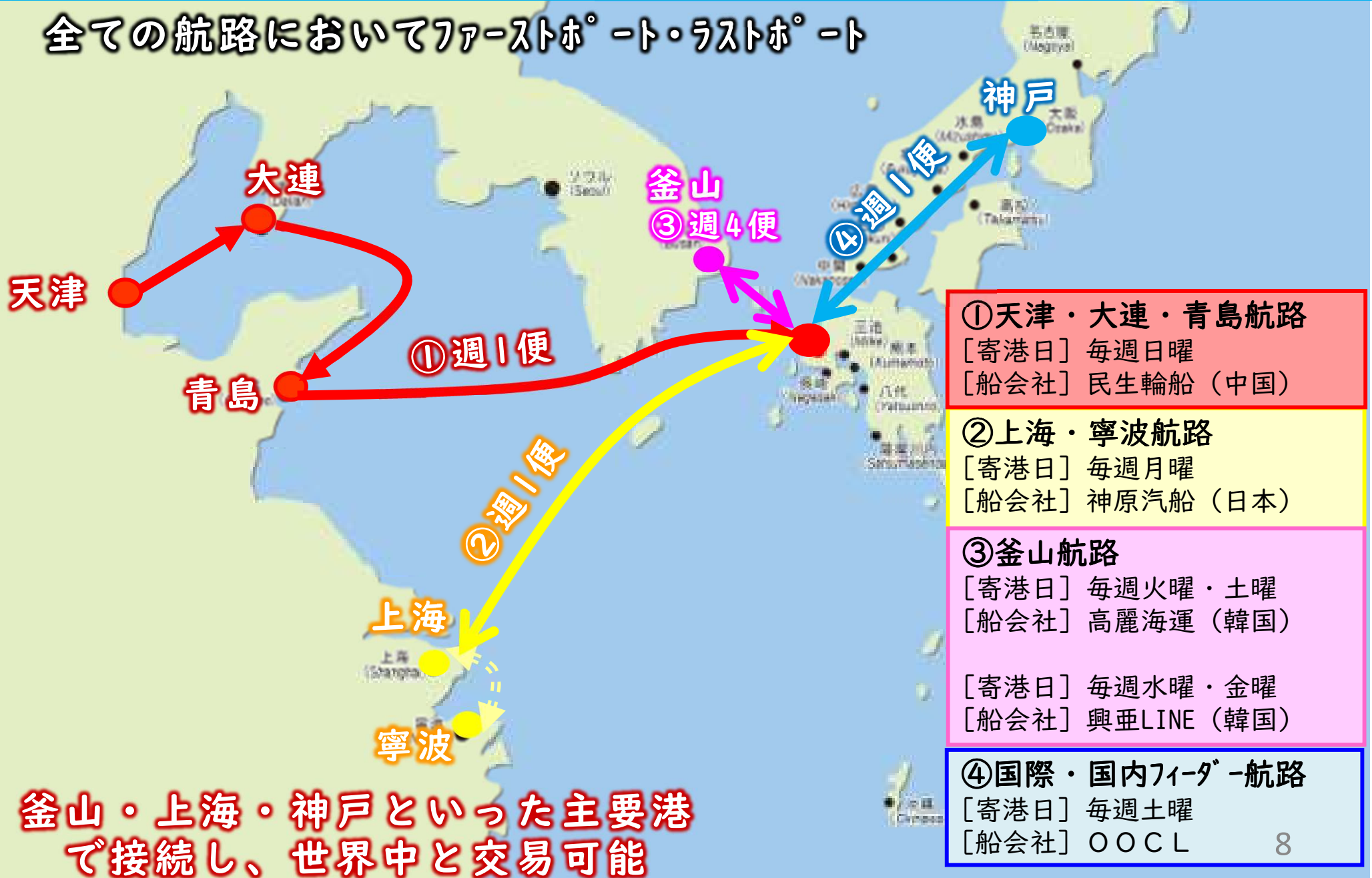
- 船積みごとの仮貯蔵申請不要!
- 輸出『CY OPEN～船積』、輸入『船卸～コンテナ引取』まで貯蔵可
- 『物流 2024 年問題』対策としてドレージの分散可能
- 各種コンテナ (ドライ・リーファー・タンク) の危険物・高圧ガスに対応

取扱品種は変更可能
※但し蔵置可能品に限る

②伊万里港国際コンテナターミナル

・国際定期コンテナ航路『4航路7便/週』

全ての航路においてファーストポート・ラストポート



②伊万里港国際コンテナターミナル

・国際定期コンテナ航路スケジュール詳細

伊万里港各船社スケジュール										
◆KMTC		③釜山航路		代理店：伊万里湾運輸(奈雅井グループ)						
JKK航路	能力	日	月	火	水	木	金	土	輸出入ともに釜山トランシッブ	
SUNNY PALM	342TEU	釜山旧港	長崎	熊本	八代・薩摩川内	-	釜山旧港	伊万里	(中国・東南アジア・インド・中東等)	
SUNNY SPRUCE	342TEU	門司	志布志	薩摩川内	釜山旧港	広島	伊予三島	松山		
JKS2航路	能力	日	月	火	水	木	金	土	輸出入ともに釜山トランシッブ	
ATLANTIC BRIDGE	724TEU	敦賀	舞鶴	伊万里	釜山旧港	釜山旧港	境港	金沢	(中国・東南アジア・インド・中東等)	
◆SINOKOR/HEUNG-A LINE		③釜山航路		代理店：奈雅井						
SET04航路	能力	日	月	火	水	木	金	土	輸出入ともに釜山トランシッブ	
SINOKOR NIIGATA	550TEU	釜山新港	志布志	長崎・熊本	薩摩川内	八代	伊万里	釜山旧港	(中国・東南アジア・インド)	
PKX航路	能力	日	月	火	水	木	金	土	輸出入ともに釜山トランシッブ	
GLOBAL NUBIRA	320TEU	-	薩摩川内	釜山旧港	蔚山・釜山旧港	釜山新港	伊万里	三池	(中国・東南アジア・インド等)	
◆民生輪船		①天津・大連・青島航路		代理店：西松浦通運 伊万里支店						
CJ3航路	能力	日	月	火	水	木	金	土	輸出入ともに天津・大連・青島直行便	
HYPERION	1102TEU	伊万里	福山	水島・高松	広島	中関	-	-	(中国)	
RESOLUTION	855TEU	-	-	天津新港	大連	大連	-	青島		
◆神原汽船		②上海・寧波航路		代理店：伊万里湾運輸(奈雅井グループ)						
ST1航路	能力	日	月	火	水	木	金	土	輸入のみ上海・寧波直行便、他輸入は上海T/S	
BLOOMING EARTH	1091TEU	-	伊万里	福山・水島	広島	細島	大分	-	上海への輸出は直行便。	
INTEGRATIVE EARTH	1091TEU	-	-	上海	-	志布志	福山・水島	広島	寧波・天津・大連・青島は国内T/S、その他の地域は上海T/S	
REGAINING EARTH	1091TEU	-	-	天津新港	-	大連	青島	-	(中国・東南アジア・台湾・インド等)	
SCARLET ARROW	1020TEU	-	福山・水島	広島	志布志	-	寧波	上海		
◆OOCL		④国際・国内フィーダー航路		代理店：奈雅井						
国際フィーダー航路	能力	日	月	火	水	木	金	土	輸出入ともに神戸トランシッブ	
内航船(井本商運)	499ton~	-	神戸	博多・ひびき・門司	神戸	ひびき・門司	神戸	伊万里	(アジア全域・北米・豪州/NZ・欧州・アフリカ等)	

2025年4月より
この週1便体制へ

②伊万里港国際コンテナターミナル

・助成金制度

<荷主様向け>
令和6年度 **トライアル助成制度**

伊万里港のトライアル利用で…

輸出：**最大 100万円**
輸入：**最大 50万円**

2年目(75万円)、3年目(50万円)の継続助成を検討中 ※議会の承認が条件

2024年11月利用分から対象

トライアル利用とは…

- 新規利用(一定期間不利用も含む)
 - 他港からの切替・複雑化
 - 物流事業者 伊万里港 新規 物流見直し (CO₂、コスト) 相手国
- 新たな物流ルートの構築(新規仕向国への輸出/新規仕出国からの輸入)
 - 物流事業者 伊万里港 新規事業 相手国
- 輸出と輸入は別扱い(これまで輸入での利用しかなく、初めて輸出で利用(逆もOK))
 - 物流事業者 伊万里港 新規 相手国

※将来的な伊万里港の利用見込があることが条件です。

トライアル利用にかかる経費の1/2を助成!

海上輸送費 国内輸送費 梱包料 国内荷役料 輸出入諸経費 税関検査料

※消費税及び地方消費税相当額は除く、平均未満は切捨

<荷主様向け>
令和6年度 **東南アジア・台湾輸出入コンテナ助成制度**

伊万里港からの輸出入で…

コンテナ1本当たり

20,000 ~ **最大 54,000円**

2024年11月利用分から対象

助成金交付対象者は… 伊万里港と東南アジア・台湾との間で

- 新規に輸出・輸入を行う荷主
 - 前年度に対象地域との輸出入の実績がないこと ※前年度とは、令和5年3月1日～令和6年2月29日を指します。
- 前年度の実績を超えて輸出・輸入を行う荷主
 - 対象地域全体の輸出入コンテナ取扱量が前年度実績と比較して増加していること

助成単価を増額!

国際コンテナ貨物に対して助成!

コンテナ種別	40FT	20FT
通常・特殊コンテナ	40,000円 (44,000円)	20,000円 (22,000円)
冷蔵・冷凍コンテナ	50,000円 (54,000円)	25,000円 (27,000円)

※(P)は国際フィーダー航路利用の場合

企業当たりの上限なし!

東南アジア・台湾



伊万里港

※ インドネシア、カンボジア、シンガポール、タイ、フィリピン、ブルネイ、マレーシア、インドネシア、インドネシア

※ 中国華南地区を追加
中国華南地区とは、海南省、広東省、広西チワン族自治区、雲南省、貴州省、チベット自治区を指します。

※予算の都合等により、年度途中で申請受付を終了したり、内容を変更する場合があります。その他の詳細やご不明点は、以下へお問い合わせください。
佐賀県伊万里港振興会事務局(伊万里市役所 伊万里港総合開発課内) 〒848-8501 佐賀県伊万里市立花町1355-1
TEL: 0955-23-2466 FAX: 0955-22-9213 e-mail: imarimankcity.imari.ig.jp HPはこちら

※予算の都合等により、年度途中で申請受付を終了したり、内容を変更する場合があります。その他の詳細やご不明点は、以下へお問い合わせください。
佐賀県伊万里港振興会事務局(伊万里市役所 伊万里港総合開発課内) 〒848-8501 佐賀県伊万里市立花町1355-1
TEL: 0955-23-2466 FAX: 0955-22-9213 e-mail: imarimankcity.imari.ig.jp HPはこちら

<物流事業者様向け>

令和6年度 集荷助成制度

伊万里港の新規利用貨物集荷で…

最大 300万円
を助成



新規利用貨物集荷とは…

■ 新規利用(一定期間不利用も含む)



助成



他港からの
切替・複線化

新規

物流見直し
(CO₂、コスト)

■ 新たな物流ルートの構築(新規仕向国への輸出/新規仕出国からの輸入)



新規事業

新規

■ 輸出と輸入は別扱い(これまで輸入での利用しかなく、初めて輸出で利用(逆もOK))



新規

※新規利用者は、従来の伊万里港の利用見込があることが条件です。

集荷した貨物1TEU当たり1万円を助成!

- ・貨物利用運送事業者や一般港湾運送事業を行う事業者等、船舶を持たずに、荷主様から貨物を預かり輸送を行う事業者が助成対象です
- ・新規利用者は「トライアル助成制度」の交付申請が可能です(同一コンテナ貨物での併用可)

※予算の都合等により、年度途中で申請受付を終了したり、内容を変更する場合があります。
その他の詳細やご不明点は、以下へお問い合わせください。

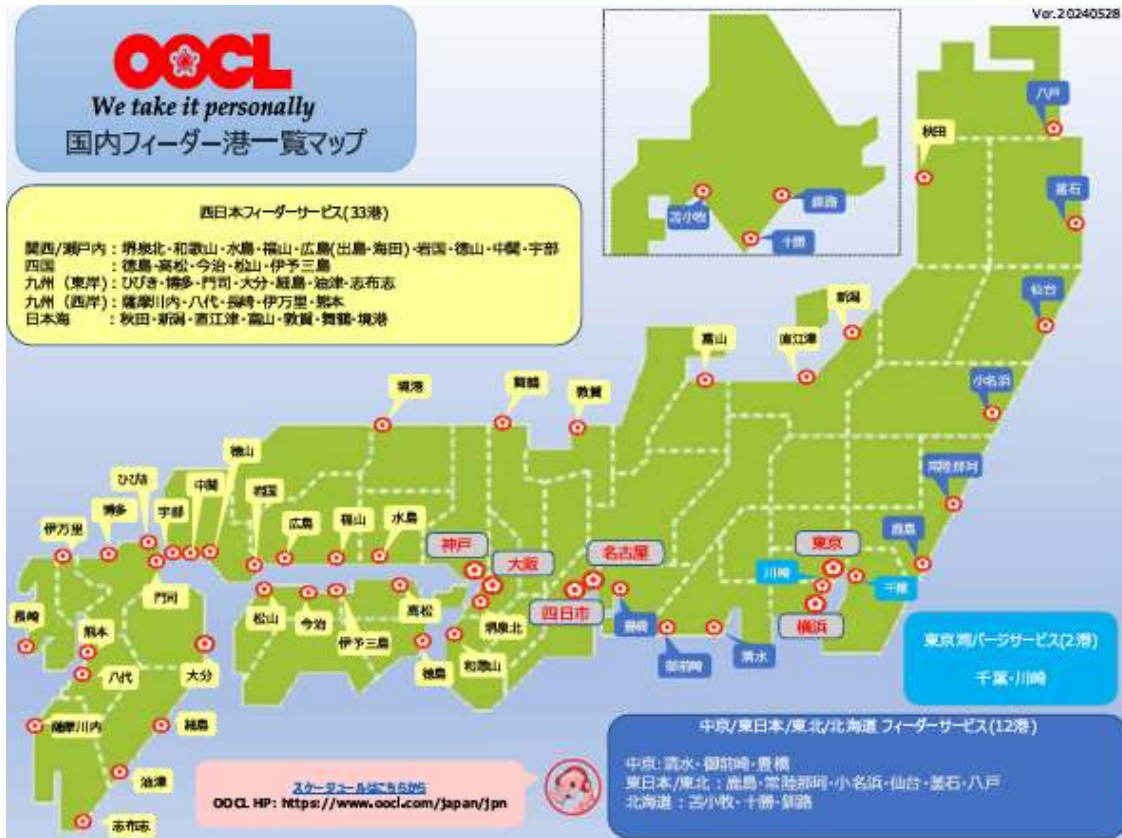
佐賀県伊万里港臨海会事務局(伊万里市役所 伊万里臨海開発棟内) 〒848-8501 佐賀県伊万里市立花町1355-1
TEL: 0955-23-2466 FAX: 0955-22-7213 e-mail: imarican@city.imari.lg.jp

HPはこちら



②伊万里港国際コンテナターミナル

・全国各地へ内航内国貨物コンテナ輸送



国内貨物をOOCLのフィーダーサービスを利用してコンテナで輸送が可能！！

CO₂排出量削減

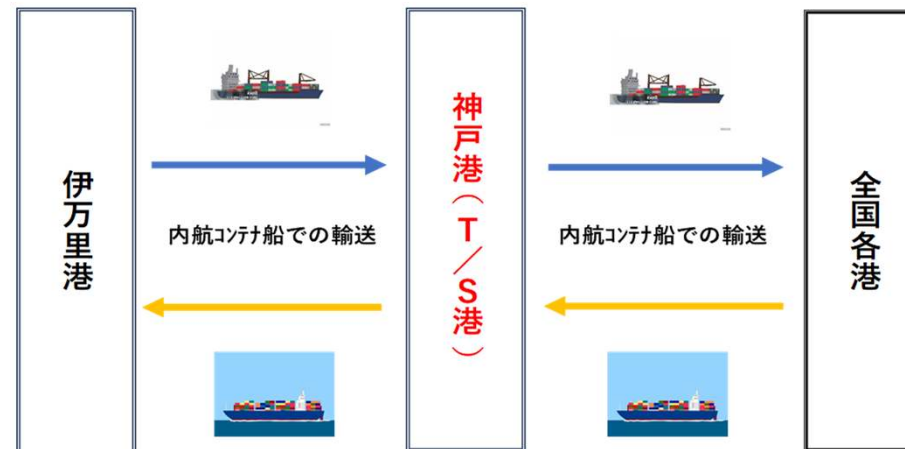
- 伊万里⇄横浜間でトラック輸送と比較して約70%削減可能
- 伊万里⇄神戸間でトラック輸送と比較して約80%削減可能

BCP

- 現在のサプライチェーン維持のため
- 災害発生時などの代替輸送として

物流2024年問題

- 労働時間の規制によって生じる様々な問題への対応として
- 内航RORO・フェリーのスペース逼迫への対応として



③内航・在来船バースと倉庫及び土場の概要

・バース全景

【久原北ふ頭】

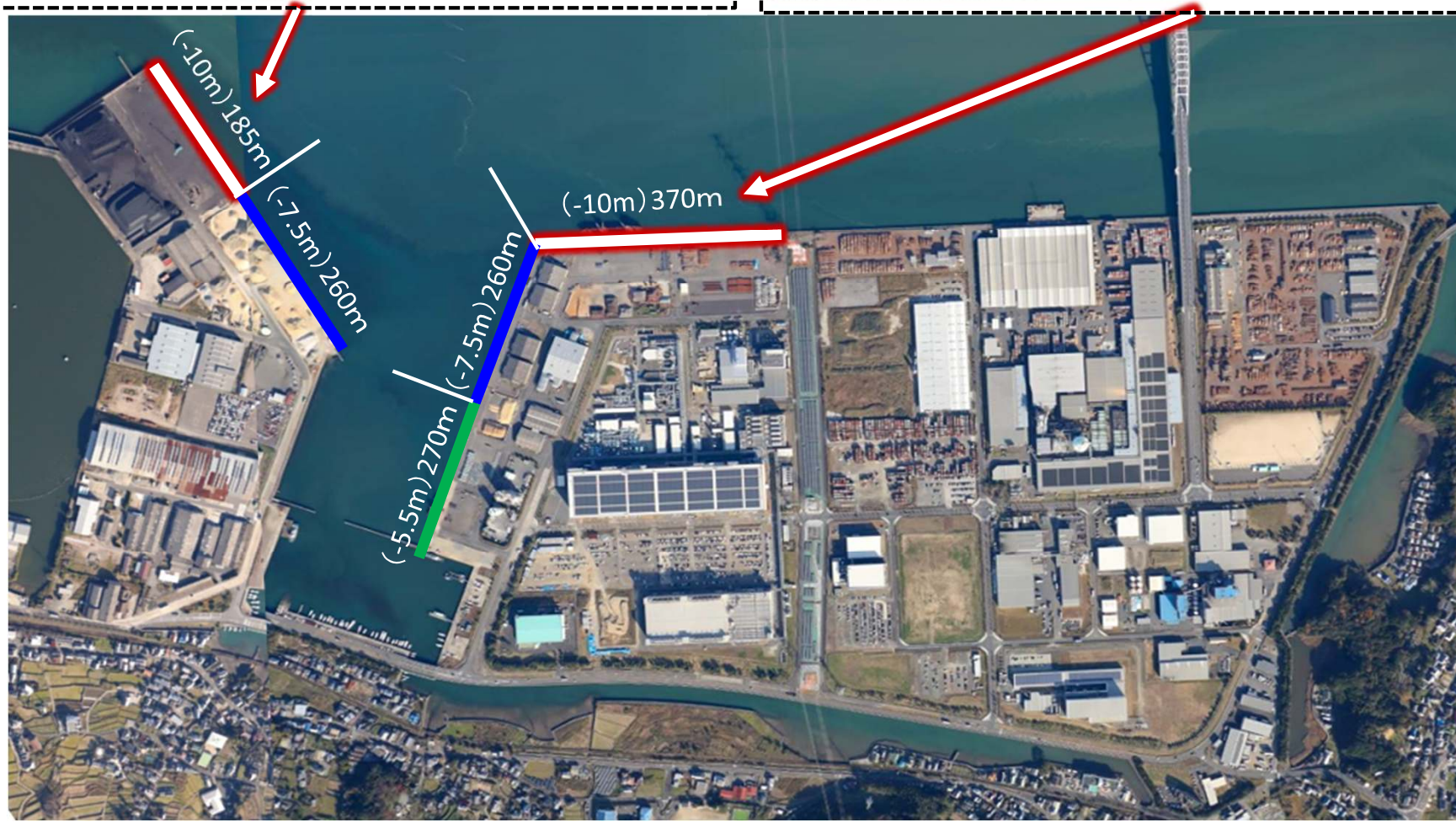


- 主な貨物
- ・石炭
 - ・中古自動車
 - ・飼料原料
 - ・バイオマス燃料 (予定)
 - など

【久原南ふ頭】



- 主な貨物
- ・セメント
 - ・原木・木材チップ
 - ・鉄鋼・鋼材
 - ・スクラップ
 - ・プラント関連
 - など



③内航・在来船バースと倉庫及び土場の概要

・近隣に約3万坪の倉庫を有する保管能力



久原地区倉庫



七ツ島地区倉庫



楠久地区倉庫

③内航・在来船バースと倉庫及び土場の概要

・近隣に約3万坪の倉庫を有する保管能力

区分	倉庫名称	坪数	所有	用途	備考	
○倉庫 久原地区	O-1号	101	自社	普通		
	3号	98				
	5号	327				
	6号	2,318			コンテナ作業対応可	
イナ倉庫 久原地区	イナ1号	390	自社	保税		
	3号	294		保税		
	5号	4,224		保税	内保税蔵置場面積：625㎡ コンテナ作業対応可	
	6号			普通	鋼管専用天井クレーン(2.8t)保有	
	7号			保税	クレーン作業対応可	
	8号			普通	物流車庫使用	
	2号	333		普通		
	4号	317				
	9号	146				
	10号	276				
N倉庫 久原地区	12号	137	自社	保税		
	13号	167				
	14号	191				
	16号	288				
	17号	209			梱包作業対応可 天井クレーン(2.8t)保有	
久原物流センター 久原地区	A棟	5,320	自社	普通	コンテナ作業対応可 魚粉専用	
	B棟	442				
	C棟	1,063			コンテナ作業対応可	
	D棟	913				
	E棟	414				
	F棟	863				
S倉庫 久原地区	S-22号	735	自社	保税		
	S-23号					
P倉庫 久原地区	P-1号	415	県	保税	コンテナ作業・クレーン作業対応可能	
	P-2号	415				
	P-4号	415				
	P-3号	415				
魚粉・飼料 専用倉庫 久原地区	N-10号	1,204	自社	保税	魚粉専用	
	N-11号	1,200			魚粉専用	
	N-15号	191			飼料専用	
	S-21号	464		普通	魚粉専用	
	S-27号	2,313			魚粉専用	
冷蔵・冷凍倉庫 楠久地区	R-1号	298	自社	保税	+10℃~-25℃ C級・F級	
	R-2号	291				
	R-3号	174				
	R-4号	11		普通	-35℃	
	R-7号	10			-5℃~5℃	
定温倉庫 楠久地区	R-5号	147	自社	普通	定温倉庫(5℃~20℃)	
	R-6号	147				
	R-8号	38			不設定	
	R-9号	34				
	R-10号	38				
コンテナ事業所 七ツ島地区	E1~5 (1号倉庫)	2,036	自社	保税	コンテナ作業用プラットフォーム保有	
	E6~9 (2号倉庫)	1,403			クレーン作業対応可能	
	CFS倉庫	309			市	コンテナ作業用プラットフォーム保有

倉庫面積合計
29,190坪 ≒ 96,495.86㎡

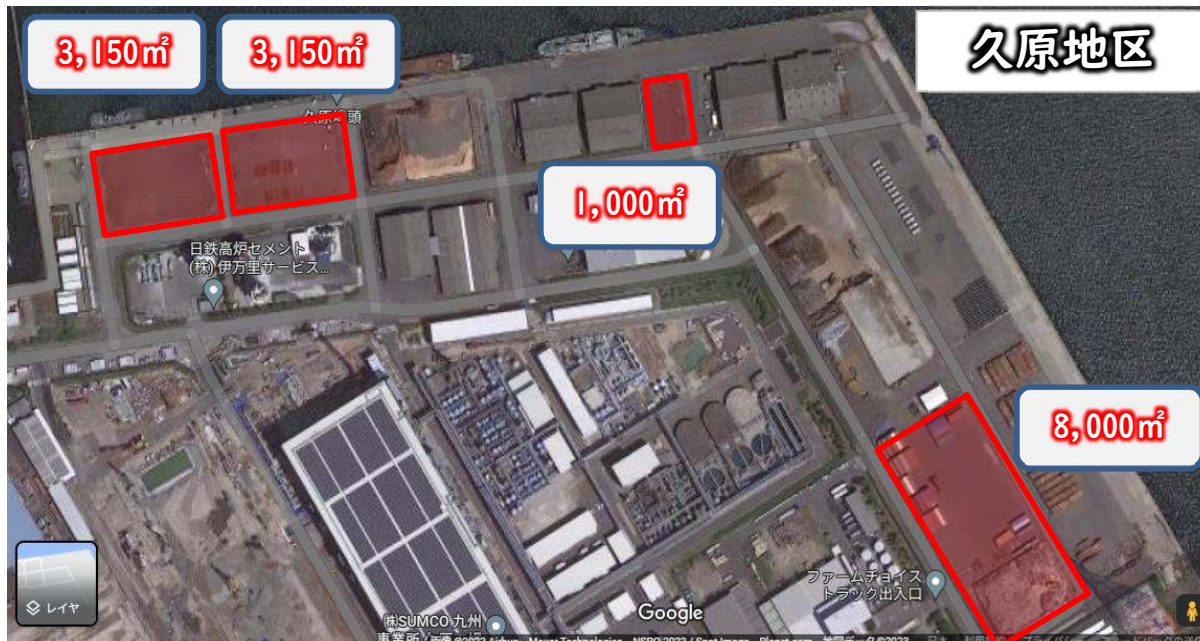
③内航・在来船バースと倉庫及び土場の概要

・近隣に約8,500坪の土場を有する屋外保管能力

セツ島南岸壁
計13,000㎡



セツ島地区



久原地区

久原南1~3号岸壁土場
計15,300㎡

③内航・在来船バースと倉庫及び土場の概要

・大型機械の保有台数及び作業風景



100Tクローラークレーン1台
例：橋桁荷役



120Tクローラークレーン2台
例：スクラップ荷役



25Tラフタークレーン1台
例：吊り込み作業



50Tラフタークレーン1台
例：ロール紙荷役



リーチスタッカー2台
例：コンテナ積込作業



ホイールローダ7台
例：原木作業

是非、伊万里港をご利用下さい！

