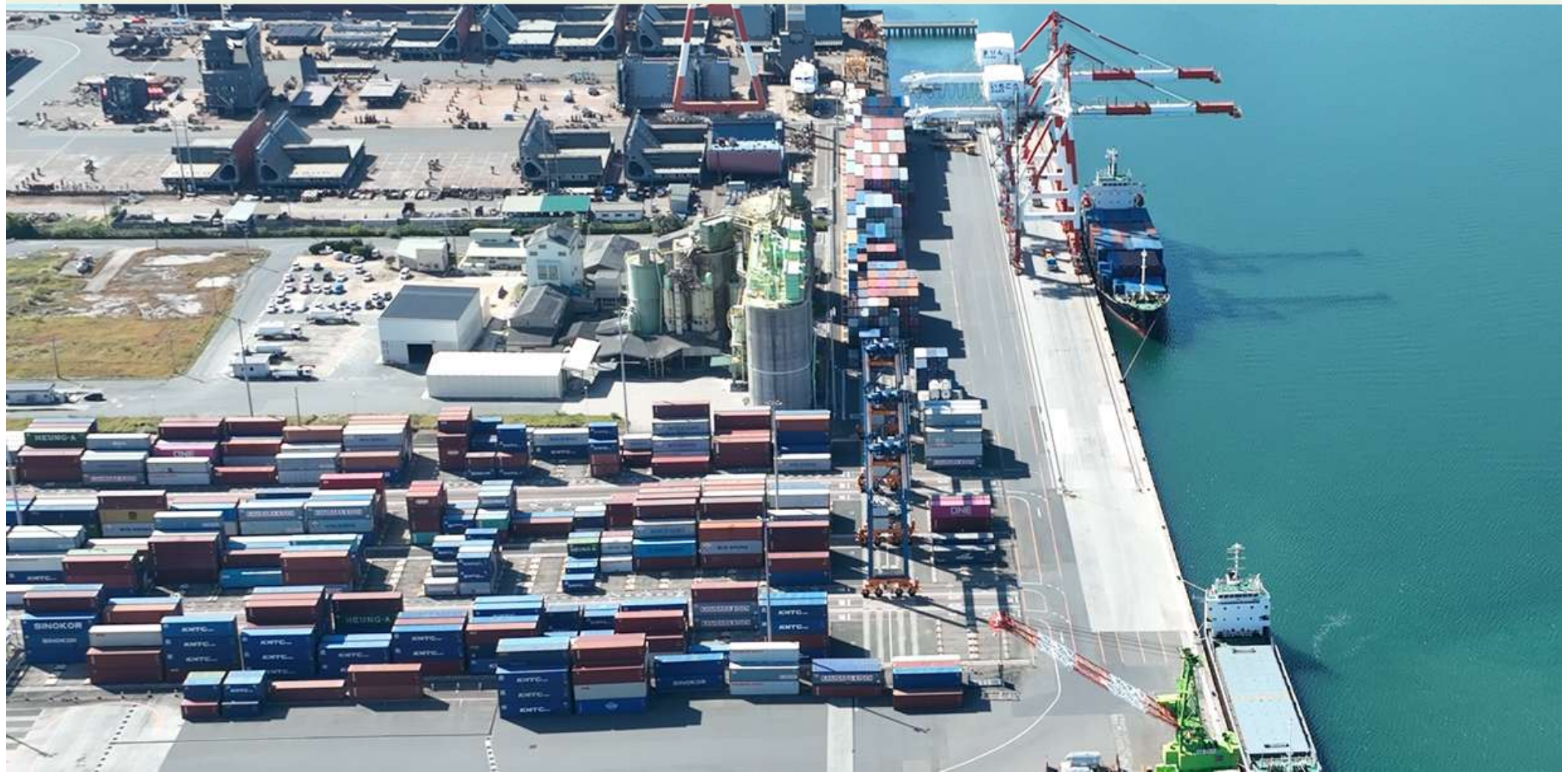
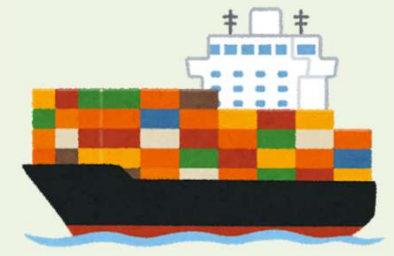


伊万里港湾ガイドブック



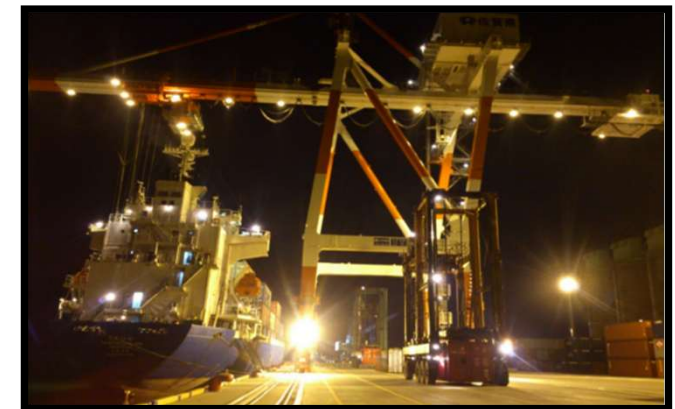
① 地理的優位性

船 (伊万里港～上海)

30時間 

中国の商都上海をわずか30時間で結びます。

② 伊万里港国際コンテナターミナル



③ 内航・在来船バースと倉庫及び土場の概要



①地理的優位性

・アジア各国に近接

伊万里港からの距離

200km

釜山、鹿兒島、広島

500km

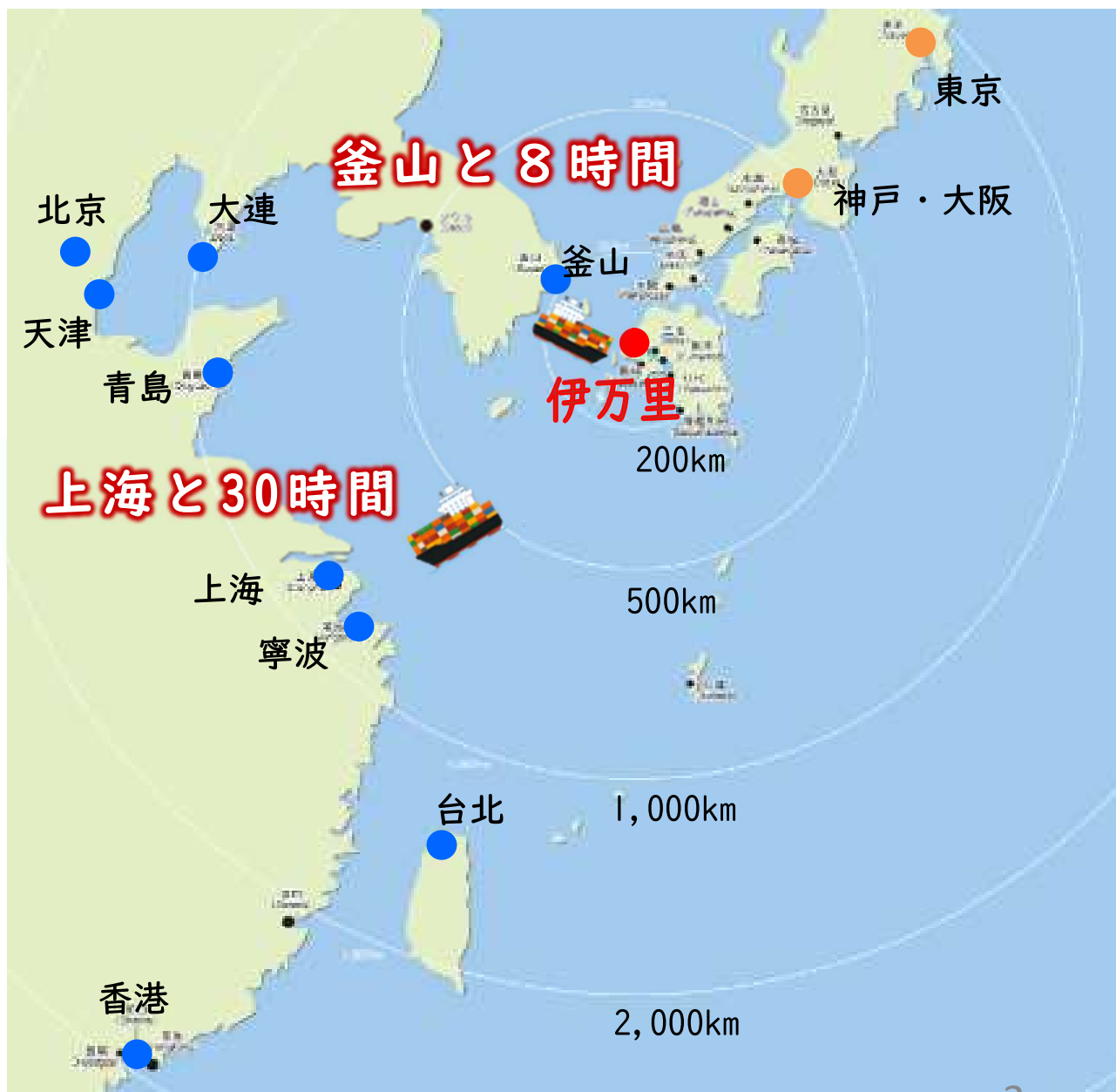
ソウル、大阪

1,000km

上海、大連、青島、東京

1,500km

北京、台北、札幌



①地理的優位性

・九州各都市へのアクセスが容易

九州周辺企業

SUMCO・ソニーセミコンダクタマニュファクチャリング・東京エレクトロン・ルネサスセミコンダクタマニュファクチュアリング・JASM(TSMC)・豊田合成・三菱電機・中国木材・名村造船所・ジャパンマリンユナイテッド・大島造船所・王子マテリア・Joyson Safety Systems・スクレッティング・ファームチョイス・清本鐵工・アリアケジャパン・LIXIL・中国塗料・大塚製薬・三井三池製作所・小糸製作所・大同メタル・アイリスオーヤマ・ポラテック・トヨタ紡織・ヤクルト・久光製薬・戸上電機製作所・フタバ・三菱重工・たらみ・ブリヂストン・東洋製罐・SAS・ユニチカスピニング・ニッチツ・相浦機械・九州電力・電源開発・味の素 など他多数

伊万里港からの時間・距離

※全て高速道路利用として表記

【福岡】

約75分 / 70km

【長崎】

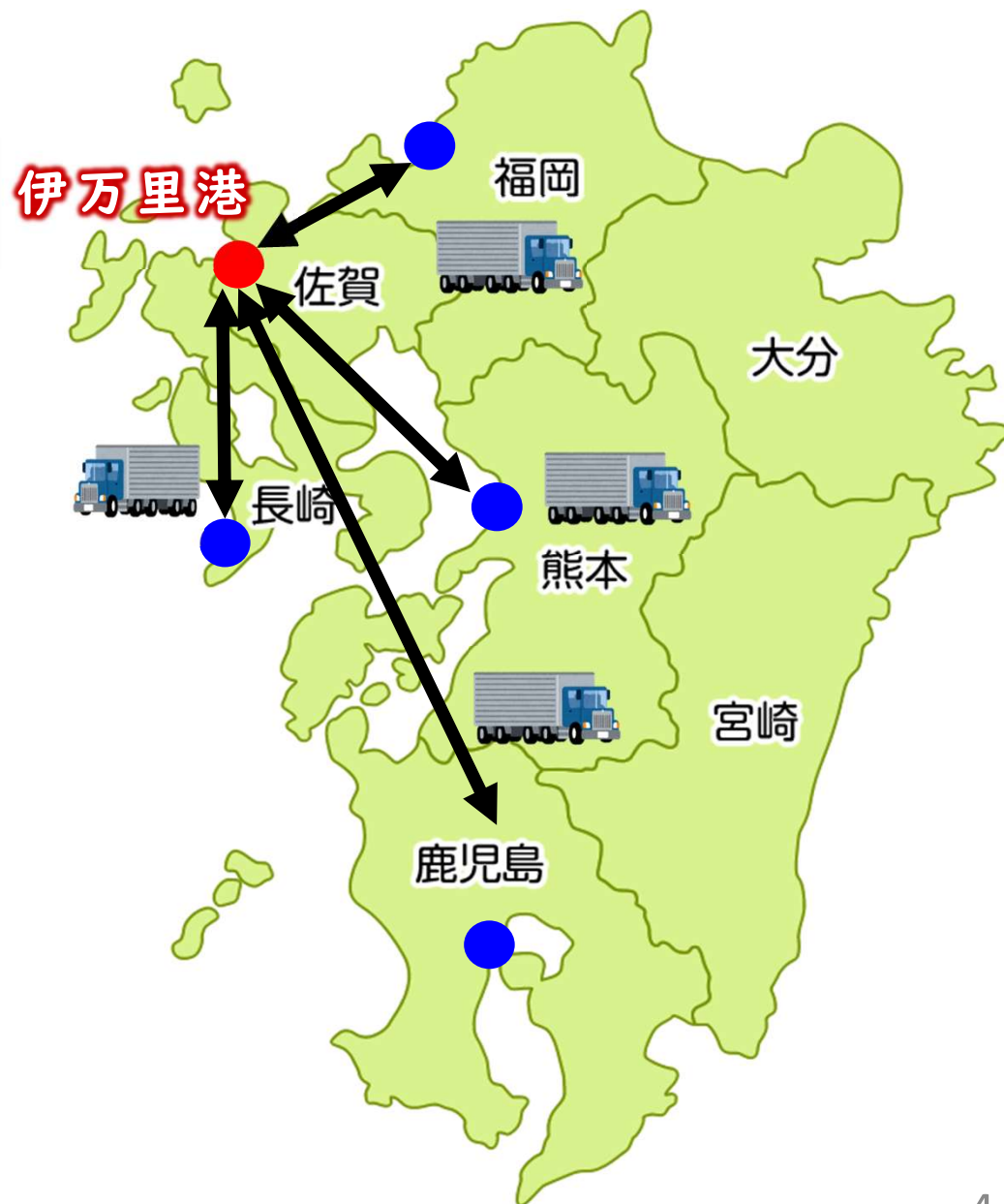
約1.5時間 / 90km

【熊本】

約2.5時間 / 160km

【鹿児島】

約4時間 / 330km



① 地理的優位性

- ・ 港湾機能が集約



②伊万里港国際コンテナターミナル

・ターミナル全景



②伊万里港国際コンテナターミナル

・高い港湾機能(高圧ガス & 危険物貯蔵所)



取扱品名・種類など

適用法令	位置	コンテナタイプ	類別・品名	指定数量	指定数量 上限	貯蔵容量 上限	(スペース上の) 貯蔵可能本数	
消防法	A. 危険物屋外貯蔵所	・ドライコンテナ ・タンクコンテナ	第4類 第3石油類 水溶性液体	4,000L	200倍迄 (※)	800,000 L	20FT x 40本 (40FT x 20本)	
			第4類 第3石油類 非水溶性液体	2,000L		400,000 L		
	B. 危険物屋外貯蔵所	・リーファーコンテナ ・ドライコンテナ ・タンクコンテナ	第4類 第4石油類	6,000L	50倍迄 (※)	1,200,000 L	20FT x 16本 (40FT x 8本)	
			第4類 第3石油類 水溶性液体	4,000L		200,000 L		
高圧ガス 保安法	高圧ガス貯蔵所	・ドライコンテナ ・タンクコンテナ	第4類 第3石油類 非水溶性液体	2,000L	-	100,000 L	-	
			第4類 第4石油類	6,000L		300,000 L		
			三フッ化窒素 実入			12,247.2 m ³		20FT 12本
			三フッ化窒素 残			4,082.4 m ³		20FT 8本
			四フッ化炭素 実入			2,140.0 m ³		20FT 2本
			四フッ化炭素 残			1,070.0 m ³		20FT 2本
			六フッ化硫黄 実入			3,681.6 m ³		20FT 4本
			六フッ化硫黄 残			1,840.8 m ³		20FT 4本
			ハフタ化シクロブタン 実入			2,140.0 m ³		20FT 1本
			ハフタ化シクロブタン 残			1,070.0 m ³		20FT 1本
			二酸化炭素 実入			21,980.0 m ³		20FT 26本
			二酸化炭素 残			6,264.0 m ³		20FT 9本
			亜酸化窒素 実入			2,140.0 m ³		20FT 1本
			亜酸化窒素 残			1,070.0 m ³		20FT 1本
			メタン 実入			140.0 m ³		20FT 1本
			エチレン 実入			140.0 m ³		20FT 1本
			アルゴン 実入			2,140.0 m ³		20FT 2本
			アルゴン 残			1,070.0 m ³		20FT 2本
			フルオロカーボン (不溶性ガスのみ) 実入			10,700.0 m ³		20FT 5本
フルオロカーボン (不溶性ガスのみ) 残		5,350.0 m ³	20FT 5本					

※第3石油類と第4石油類の倍数の和で計算

特長 (メリット)

- ☑ 船積みごとの仮貯蔵申請不要!
- ☑ 輸出『CY OPEN～船積』、輸入『船卸～コンテナ引取』まで貯蔵可
- ☑ 『物流 2024 年問題』対策としてドレージの分散可能
- ☑ 各種コンテナ (ドライ・リーファー・タンク) の危険物・高圧ガスに対応

取扱品種は変更可能
※但し蔵置可能品に限る

②伊万里港国際コンテナターミナル

・国際定期コンテナ航路『4航路6便/週』

全ての航路においてファーストポート・ラストポート



釜山・上海・神戸といった主要港
で接続し、世界中と交易可能

②伊万里港国際コンテナターミナル

・国際定期コンテナ航路スケジュール詳細

伊万里港各コンテナ船社スケジュール										
◆KMTc【釜山航路】週1便		代理店：伊万里湾運輸(奈雅井グループ)				③釜山航路				
JKW3/4航路（7日航路 1隻体制）	能力	日	月	火	水	木	金	土	輸出入ともに釜山トランシップ	
JI XIANG	700TEU	釜山旧港	門司	伊万里	長崎/八代	志布志	薩摩川内	釜山旧港	(中国・東南アジア・インド・中東・北米(輸出のみ)・メキシコ(輸出のみ)等) 長崎と八代は隔週寄港	
◆SINOKOR/HEUNG-A LINE【釜山航路】週2便		代理店：奈雅井				③釜山航路				
SINOKOR										
SET04航路（7日航路 1隻体制）	能力	日	月	火	水	木	金	土	輸出入ともに釜山トランシップ	
SINOKOR NIIGATA	550TEU	釜山新港	志布志	長崎・熊本	薩摩川内	八代	伊万里	釜山旧港	(中国・東南アジア・インド・メキシコ等)	
SINOKOR										
SKX1航路（14日航路 2隻体制）	能力	日	月	火	水	木	金	土	輸出入ともに釜山トランシップ	
HANSUNG WEIHAI	428TEU	釜山新港	広島・岩国	徳山下松	釜山旧港・釜山新港		今治・松山	水島・三島川之江	(中国・東南アジア・インド等)	
MOJI EXPRESS	428TEU	釜山旧港	釜山新港	伊万里	大分	志布志	細島	釜山旧港		
◆民生輪船【天津・大連・青島航路】週1便		代理店：西松浦通運 伊万里支店				①天津・大連・青島航路				
CJ3航路（14日航路 2隻体制）	能力	日	月	火	水	木	金	土	輸出入ともに天津・大連・青島直行便	
ISARA BHUM	1088TEU	-	伊万里・福山	水島・高松	広島	中関	-	-	(天津・大連・青島・ベトナム(ホーチミンのみ))	
CA NAGOYA	1182TEU	-	-	天津新港	大連	大連	-	青島		
◆神原汽船【上海・寧波航路】週1便		代理店：伊万里湾運輸(奈雅井グループ)				②上海・寧波航路				
ST1航路（28日航路 4隻体制）	能力	日	月	火	水	木	金	土	輸入は上海・寧波直行便、他輸入は上海トランシップ	
BLOOMING EARTH	1091TEU	-	福山・水島	広島	志布志	-	寧波	上海	輸出は上海直行便、他輸出は上海・青島トランシップ	
INTEGRATIVE EARTH	1091TEU	-	伊万里	福山・水島	広島	細島	大分	-	寧波・天津・大連・青島の輸出のみ国内トランシップ	
REGAINING EARTH	1091TEU	-	-	上海	-	志布志	福山・水島	広島	(中国・東南アジア・台湾・インド・中東等)	
SCARLET ARROW	1020TEU	-	-	天津新港	-	大連	青島	-		
◆OOCL【国際フィーダー航路】週1便		代理店：奈雅井				④国際・国内フィーダー航路				
国際フィーダー航路（神戸トランシップ）	能力	日	月	火	水	木	金	土	輸出入ともに神戸トランシップ	
内航船(井本商運オペレーション)	499ton~	-	-	-	-	神戸・大阪	伊万里	神戸	(アジア全域・北米・豪州/NZ・欧州・アフリカ・台湾等)	

②伊万里港国際コンテナターミナル

・助成金制度

<荷主様向け>
令和8年度 トライアル助成制度

伊万里港のトライアル利用で... 輸出/輸入それぞれ

1年目: **最大 100万円**
 ※2年目: **75万円**
 ※3年目: **50万円** を助成

※令和6年度トライアル助成制度を利用された荷主様は上記3年目の助成対象、令和7年度トライアル助成制度を利用された荷主様が上記2年目の助成対象となります。

トライアル利用とは... 助成対象期間: 令和8年3月1日~令和9年2月28日



トライアル利用にかかる経費の1/2を助成!

海上輸送費 国内輸送費 梱包料 国内荷役料 輸出入諸経費 税関検査料

※消費税、地方消費税相当額、関税は除く、千円未満は切捨

※予算の都合等により、年度途中で申請受付を終了したり、内容を変更する場合があります。その他の詳細やご不明点は、以下へお問い合わせください。

佐賀県伊万里港振興会事務局(伊万里市役所 伊万里港総合開発課内) 〒848-8501 佐賀県伊万里市立花町1355-1
TEL: 0955-23-2466 e-mail: imaricanity.imari.lg.jp

HPはこちら



<荷主様向け> + 中国華南地区
令和8年度 東南アジア・台湾輸出入
コンテナ助成制度

伊万里港利用の輸出入で...

コンテナ1本当たり
20,000~
最大 54,000円
を助成

助成金交付対象者は... 助成対象期間: 令和8年3月1日~令和9年2月28日

伊万里港と 東南アジア・台湾 中国華南地区 との間で...

- 新規に輸出・輸入を行う荷主
 - ▶ 前年度に対象地域との輸出入の実績がないこと
- 前年度の実績を超えて輸出・輸入を行う荷主
 - ▶ 対象地域の輸出入コンテナ取扱量が前年度実績と比較して増加していること

※前年度とは、令和7年3月1日~令和8年2月28日を指します。

国際コンテナ貨物に対して助成!

コンテナ種別	40FT	20FT
通常・特殊コンテナ	40,000円 (44,000円)	20,000円 (22,000円)
冷蔵・冷凍コンテナ	50,000円 (54,000円)	25,000円 (27,000円)

※()内は国際フェリーダーク航路利用の場合

企業当たりの上限なし



※予算の都合等により、年度途中で申請受付を終了したり、内容を変更する場合があります。その他の詳細やご不明点は、以下へお問い合わせください。

佐賀県伊万里港振興会事務局(伊万里市役所 伊万里港総合開発課内) 〒848-8501 佐賀県伊万里市立花町1355-1
TEL: 0955-23-2466 e-mail: imaricanity.imari.lg.jp

HPはこちら



②伊万里港国際コンテナターミナル

・助成金制度

<物流事業者様向け> 令和8年度 集荷助成制度

伊万里港の新規利用貨物集荷で... 企業当たりの上限500万円

コンテナ1本当たり
10,000/20FTコンテナ
40FTコンテナ
20,000円を助成

新規利用貨物集荷とは... 助成対象期間：令和8年3月1日～令和9年2月28日



集荷した貨物1TEU当たり1万円を助成!

- ・貨物利用運送事業者や一般港湾運送事業を行う事業者等、船舶を持たずに、荷主様から貨物を預かり輸送を行う事業者が助成対象です
- ・新規利用者は「トライアル助成制度」の交付申請が可能です（同一コンテナ貨物での併用可）

※予算の都合等により、年度途中で申請受付を終了したり、内容を変更する場合があります。その他の詳細やご不明点は、以下へお問い合わせください。
佐賀県伊万里港振興会事務局（伊万里市役所 伊万里港総合開発課内）〒848-8501 佐賀県伊万里市立花町1355-1
TEL：0955-23-2466 e-mail：inariancity.inari.lg.jp HPIはこちら

令和8年度 日本諸港利用促進事業

地元港

荷主・物流事業者向け
を利用しませんか？
新たに地元港と阪神港を経由した海上コンテナ輸送を行う場合、
両港の支援が受けられます！

地元港からの支援	阪神港からの支援
<p>・支援内容の詳細は、各港湾管理者もしくは阪神国際港湾株式会社までお問い合わせください。</p> <p>対象港湾一覧</p>	<p>・左記いずれかの地元港で実施する事業へ申請すること</p> <p>(i)国内他港からの転換 25,000円/TEU 例 【支援前】 地元→(陸送)→A港→(外航船)→海外へ 【支援後】 地元港→(内航船)→阪神港→(外航船)→海外へ</p> <p>又は</p> <p>(ii)モーダルシフト 6,000円/TEU 例 【支援前】 地元→(陸送)→阪神港→(外航船)→海外へ 【支援後】 地元港→(内航船)→阪神港→(外航船)→海外へ</p>

ブルーアライアンス港 ※上図の□で囲んだ港
阪神港と港湾利用促進に向けたポートセールス活動や意見交換、情報共有を通じて連携を強化し、覚書を締結した港
本事業においては、最低輸送貨物量の引き下げ（20TEU→10TEU）
支援期間の延長（1年→3年間）をおこなっております。

支援対象期間：令和8年4月1日から令和9年2月26日まで
応募期間：令和8年4月1日から12月28日まで
お申込み・お問い合わせ先
阪神国際港湾株式会社 営業部
TEL：078-855-3206 Mail：senryaku@hanshinport.co.jp

【対象事業例】

(i) 国内他港からの転換
例) 転換前：工場→(トラック輸送)→国内他港→輸出
転換後：工場→伊万里港→(内航フェリー)→神戸港→輸出

伊万里港からの支援 + 25,000円/TEUの支援

(ii) モーダルシフト
例) 転換前：工場→(トラック輸送)→阪神港→輸出
転換後：工場→伊万里港→(内航フェリー)→神戸港→輸出

伊万里港からの支援 + 6,000円/TEUの支援

〈備考〉
・対象貨物量：利用促進港 20TEU～500TEU
ブルーアライアンス港は10TEU～500TEU
・仕向地、仕出地が韓国の港である貨物または、韓国の港でトランシップする貨物は対象外
・委託事業終了後に1年以上の継続見込が必要
・1事業者当たり1提案のみとする

②伊万里港国際コンテナターミナル

・全国各地へ内航内国貨物コンテナ輸送



国内貨物をOOCL・井本商運のフィーダーサービスを利用してコンテナで輸送が可能！！

CO₂ C02排出量削減

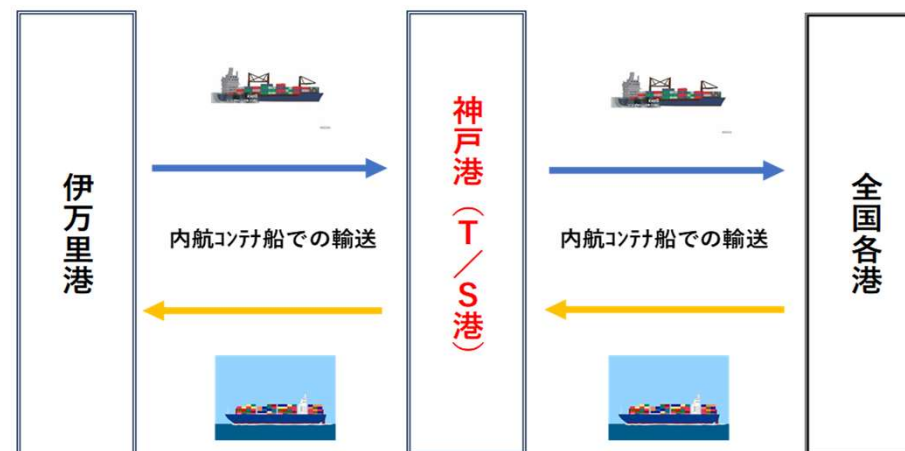
- ・伊万里⇄横浜間でトラック輸送と比較して約70%削減可能
- ・伊万里⇄神戸間でトラック輸送と比較して約80%削減可能

BCP BUSINESS CONTINUITY PLANNING

- ・現在のサプライチェーン維持のため
- ・災害発生時などの代替輸送として

物流2024年問題

- ・労働時間の規制によって生じる様々な問題への対応として
- ・内航RORO・フェリーのスペース逼迫への対応として



③内航・在来船バースと倉庫及び土場の概要

・バース全景

【久原北ふ頭】



- 主な貨物
- ・石炭
 - ・中古自動車
 - ・飼料原料
 - ・バイオマス燃料
など

【久原南ふ頭】



- 主な貨物
- ・セメント
 - ・原木・木材チップ
 - ・鉄鋼・鋼材
 - ・スクラップ
 - ・プラント関連
など



③内航・在来船バースと倉庫及び土場の概要

・近隣に約3万坪の倉庫を有する保管能力



久原地区倉庫



七ツ島地区倉庫



楠久地区倉庫



③内航・在来船バースと倉庫及び土場の概要

・倉庫保管能力

区分	倉庫名称	坪数	所有	用途	備考	
○倉庫 久原地区	○-1号	101	自社	普通		
	3号	98				
	5号	327				
	6号	2,318			コンテナ作業対応可	
イナ倉庫 久原地区	イナ1号	390	自社	保税		
	3号	294		保税		
	5号	4,224		保税	内保税蔵置場面積：625㎡ コンテナ作業対応可	
	6号			普通	鋼管専用天井クレーン(2.8t)保有	
	7号			保税	クレーン作業対応可	
	8号			普通	物流車庫使用	
	2号	333		普通		
	4号	317				
	9号	146				
	10号	276				
N倉庫 久原地区	12号	137	自社	保税		
	13号	167				
	14号	191				
	16号	288				
	17号	209			梱包作業対応可 天井クレーン(2.8t)保有	
久原物流センター 久原地区	A棟	5,320	自社	普通	コンテナ作業対応可 魚粉専用	
	B棟	442				
	C棟	1,063			コンテナ作業対応可	
	D棟	913				
	E棟	414				
	F棟	863				
S倉庫 久原地区	S-22号	735	自社	保税		
	S-23号					
P倉庫 久原地区	P-1号	415	県	保税	コンテナ作業・クレーン作業対応可能	
	P-2号	415				
	P-4号	415				
	P-3号	415				普通
魚粉・飼料 専用倉庫 久原地区	N-10号	1,204	自社	保税	魚粉専用	
	N-11号	1,200			魚粉専用	
	N-15号	191			飼料専用	
	S-21号	464		普通	魚粉専用	
	S-27号	2,313			魚粉専用	
冷蔵・冷凍倉庫 楠久地区	R-1号	298	自社	保税	+10℃~-25℃ C級・F級	
	R-2号	291				
	R-3号	174				
	R-4号	11		普通	-35℃	
	R-7号	10			-5℃~5℃	
定温倉庫 楠久地区	R-5号	147	自社	普通	定温倉庫(5℃~20℃)	
	R-6号	147				
	R-8号	38			不設定	
	R-9号	34				
	R-10号	38				
コンテナ事業所 七ツ島地区	E1~5 (1号倉庫)	2,036	自社	保税	コンテナ作業用プラットフォーム保有	
	E6~9 (2号倉庫)	1,403			クレーン作業対応可能	
	CFS倉庫	309	市		コンテナ作業用プラットフォーム保有	

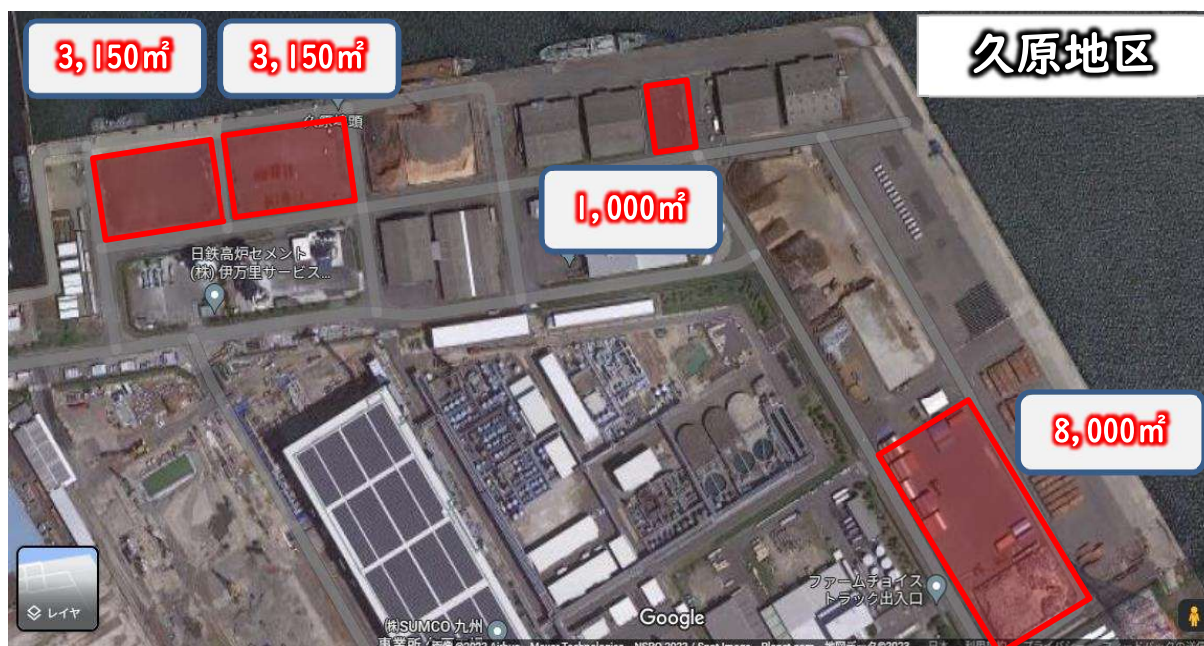
③内航・在来船バースと倉庫及び土場の概要

・屋外保管能力

セツ島南岸壁土場
計約15,000㎡



セツ島地区



久原南1~3号岸壁土場
計15,300㎡

③内航・在来船バースと倉庫及び土場の概要

・大型機械の保有台数及び作業風景



100Tクローラークレーン1台
例：橋桁荷役



120Tクローラークレーン2台
例：スクラップ荷役



35Tラフタークレーン1台
例：吊り込み作業



50T機械式クレーン1台
例：ロール紙荷役



リーチスタッカー2台
例：コンテナ積込作業



ホイールローダ8台
例：原木作業

是非、伊万里港をご利用下さい！

